



Schweizerische Eidgenossenschaft
Confédération suisse
Confederazione Svizzera
Confederaziun svizra

Bundesamt für Umwelt BAFU
Office fédéral de l'environnement OFEV



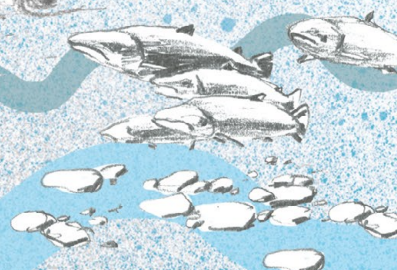
Landschaftskonzept Schweiz

Landschaft und Natur in den Politikbereichen des Bundes



Conception « Paysage suisse »

Paysage et nature dans les domaines politiques
de la Confédération



Landschaftskonzept Schweiz

Landschaft und Natur in den Politikbereichen des Bundes

Die Schweizer Landschaften sind vielfältig. Als Lebens- und Wirtschaftsstandort profitiert die Schweiz von diesen einmaligen und vielfältigen Landschaften. Ihre hohen natürlichen und kulturellen Werte sind Garant für eine gute Lebensqualität und nicht wegzudenkende Basis beispielsweise für den Schweizer Tourismus. Damit diese vielfältigen Leistungen der Schweizer Wirtschaft und Bevölkerung auch in Zukunft zur Verfügung stehen, ist die Landschaft im Interesse heutiger und zukünftiger Generationen qualitativ weiterzuentwickeln.

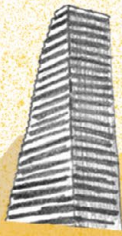
Das Landschaftskonzept Schweiz LKS legt als Planungsinstrument des Bundes den Rahmen für eine kohärente und qualitätsbasierte Entwicklung der Schweizer Landschaften fest. Die Landschaftsqualitätsziele konkretisieren die LKS-Vision für das Jahr 2040. Sie unterstützen die landschaftsrelevanten Akteurinnen und Akteure auf Ebene Bund, Kanton und Gemeinden dabei, hohe Landschaftsqualitäten zu erreichen. Die *allgemeinen Landschaftsqualitätsziele* gelten für die ganze Fläche der Schweiz. Die *spezifischen Landschaftsqualitätsziele* thematisieren räumlich spezifische Herausforderungen. Die Bezeichnung der Landschaftstypen orientiert sich an den räumlichen Differenzierungen des Raumkonzepts Schweiz und aktuellen kantonalen Raumentwicklungskonzepten. Dadurch wird das LKS besser mit den Instrumenten der Raumplanung verknüpft.

Conception « Paysage suisse »

Paysage et nature dans les domaines politiques de la Confédération

Les paysages suisses se caractérisent par leur diversité. Cette grande richesse naturelle et culturelle constitue un atout unique, dont dépendent la qualité de vie et l'attrait économique de notre pays, en particulier pour ce qui concerne le tourisme. Dans l'intérêt des générations actuelles et futures, il convient donc de poursuivre un développement axé sur la qualité de sorte que la population et l'économie suisses bénéficient des nombreuses prestations du paysage à l'avenir également.

Instrument de planification de la Confédération, la CPS définit le cadre d'une évolution du paysage suisse cohérente et axée sur la qualité. Les objectifs de qualité paysagère, contraignants pour les autorités, concrétisent la vision de la CPS pour l'année 2040. Ils soutiennent les acteurs impliqués au plan fédéral, cantonal et communal dans la réalisation de qualités paysagères élevées. Les *objectifs de qualité paysagère généraux* sont valables pour tout le territoire national. Les *objectifs de qualité paysagère spécifiques* thématisent les défis particuliers en matière de territoire. Inspirée des différenciations spatiales du Projet de territoire Suisse ainsi que des concepts d'aménagement du territoire cantonaux actuels, la typologie des paysages améliore le lien entre la CPS et les instruments de l'aménagement du territoire.





Schweizerische Eidgenossenschaft
Confédération suisse
Confederazione Svizzera
Confederaziun svizra

Bundesamt für Umwelt BAFU
Office fédéral de l'environnement OFEV

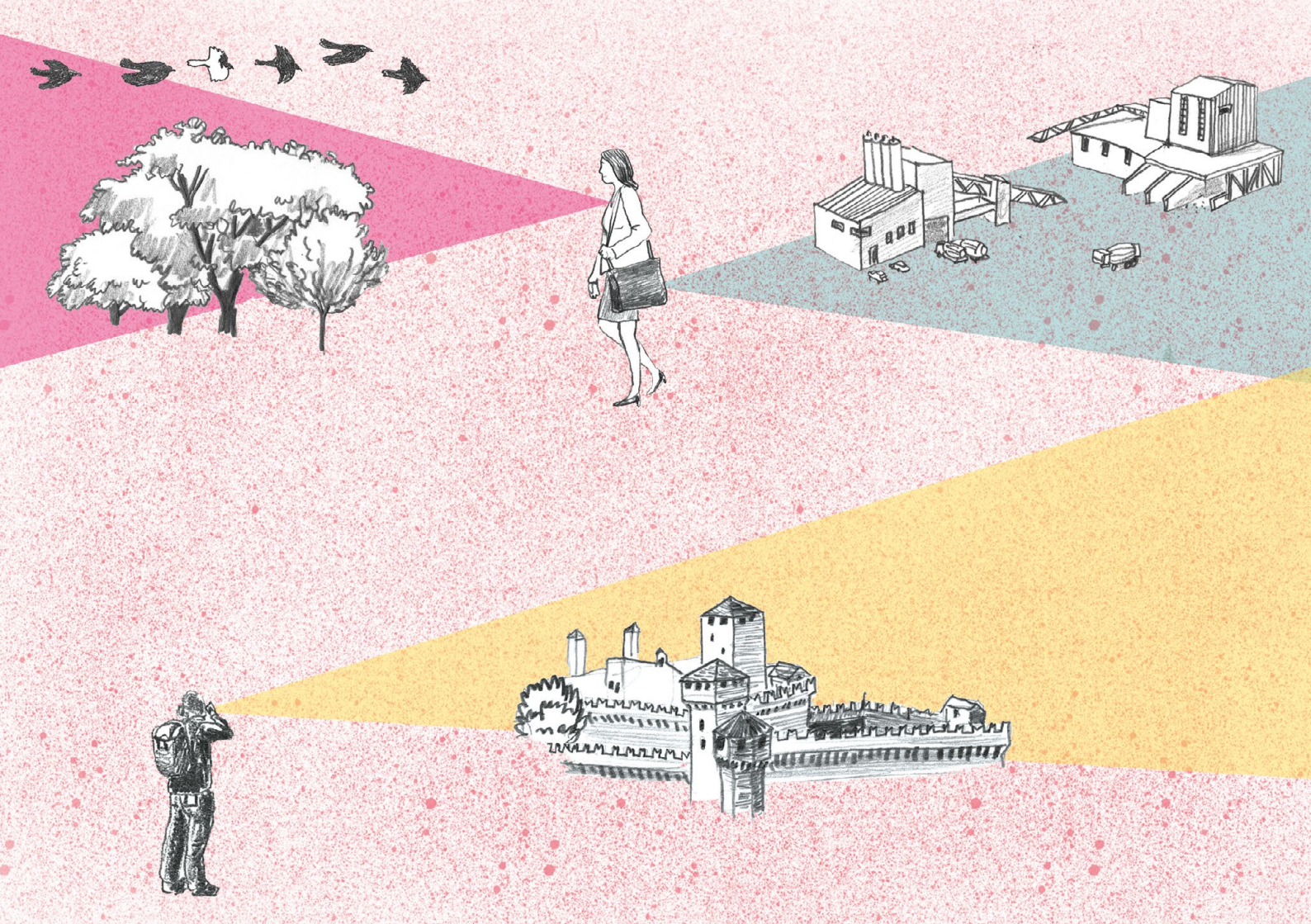


Ziel #01

Allgemeine Landschaftsqualitätsziele
Landschaftliche Vielfalt und Schönheit
der Schweiz fördern
www.bafu.admin.ch/landschaftskonzept

Objectif #01

Objectifs de qualité paysagère généraux
Encourager la diversité et la beauté
des paysages en Suisse
www.bafu.admin.ch/conceptionpaysage





Schweizerische Eidgenossenschaft
Confédération suisse
Confederazione Svizzera
Confederaziun svizra

Bundesamt für Umwelt BAFU
Office fédéral de l'environnement OFEV



Ziel #02

Allgemeine Landschaftsqualitätsziele
Landschaft als Standortfaktor stärken
www.bafu.admin.ch/landschaftskonzept

Objectif #02

Objectifs de qualité paysagère généraux
Renforcer le paysage en tant que facteur d'implantation
www.bafu.admin.ch/conceptionpaysage





Schweizerische Eidgenossenschaft
Confédération suisse
Confederazione Svizzera
Confederaziun svizra

Bundesamt für Umwelt BAFU
Office fédéral de l'environnement OFEV

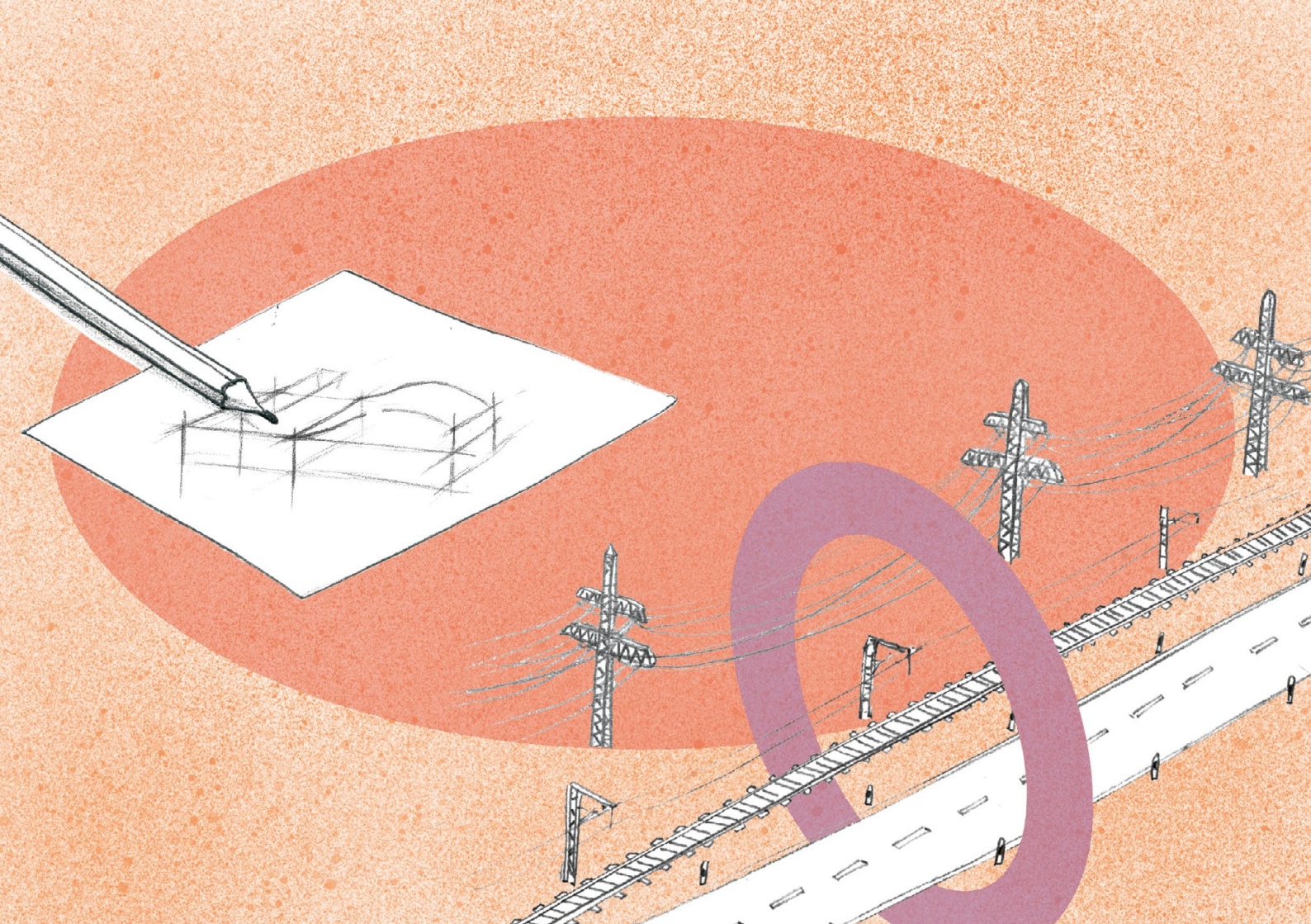


Ziel #03

Allgemeine Landschaftsqualitätsziele
Landnutzungen standortgerecht gestalten
www.bafu.admin.ch/landschaftskonzept

Objectif #03

Objectifs de qualité paysagère généraux
Aménager l'utilisation du sol de manière adaptée au site
www.bafu.admin.ch/conceptionpaysage





Schweizerische Eidgenossenschaft
Confédération suisse
Confederazione Svizzera
Confederaziun svizra

Bundesamt für Umwelt BAFU
Office fédéral de l'environnement OFEV



Ziel #04

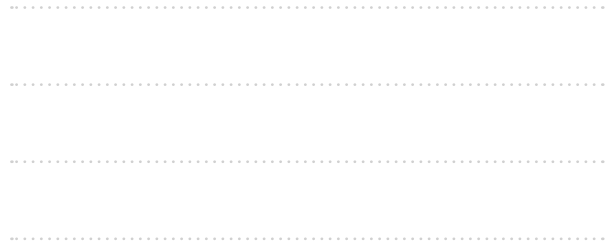
Allgemeine Landschaftsqualitätsziele
Eingriffe sorgfältig und qualitätsorientiert
ausführen

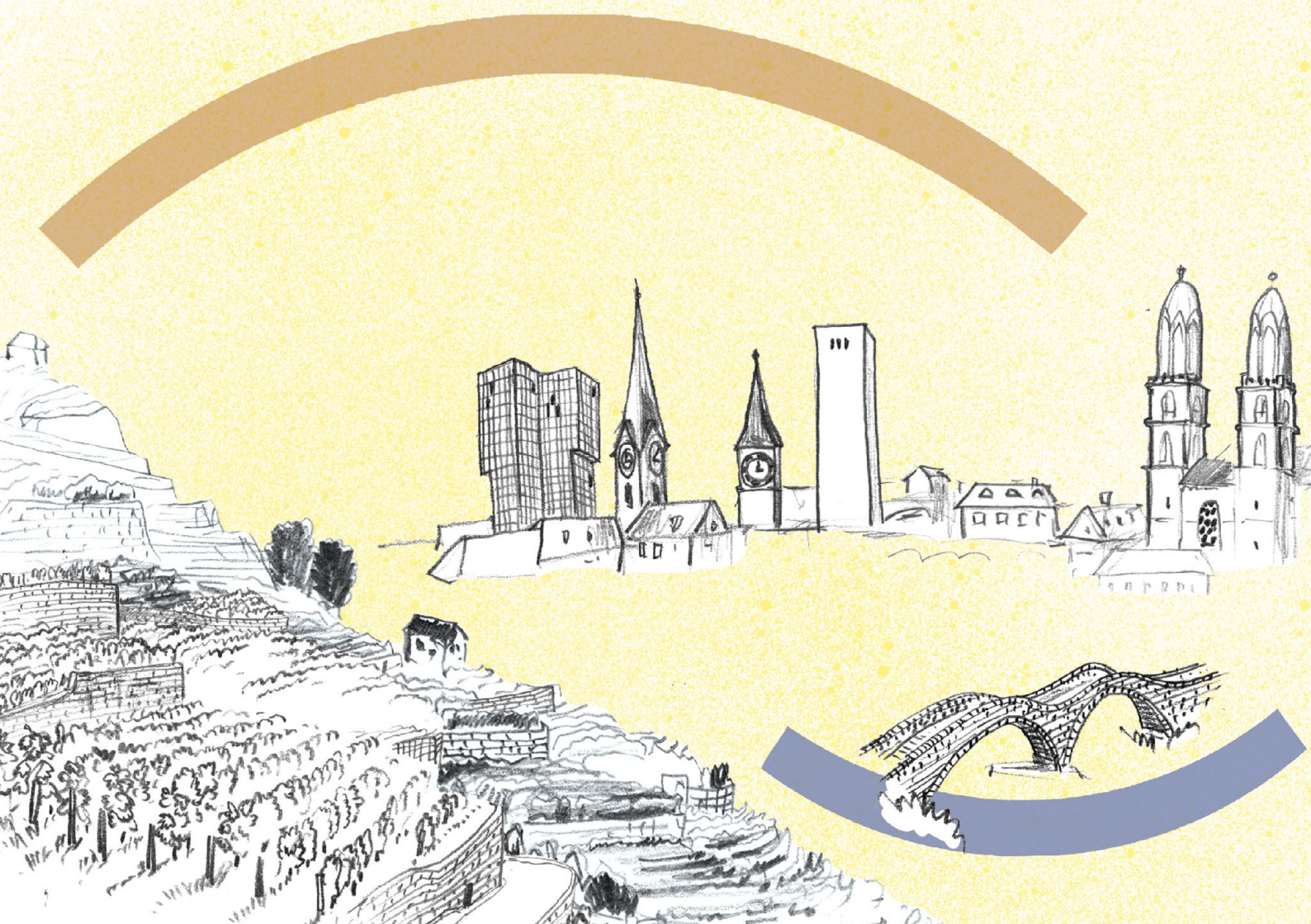
www.bafu.admin.ch/landschaftskonzept

Objectif #04

Objectifs de qualité paysagère généraux
Réaliser les interventions avec soin,
en visant la qualité

www.bafu.admin.ch/conceptionpaysage







Schweizerische Eidgenossenschaft
Confédération suisse
Confederazione Svizzera
Confederaziun svizra

Bundesamt für Umwelt BAFU
Office fédéral de l'environnement OFEV

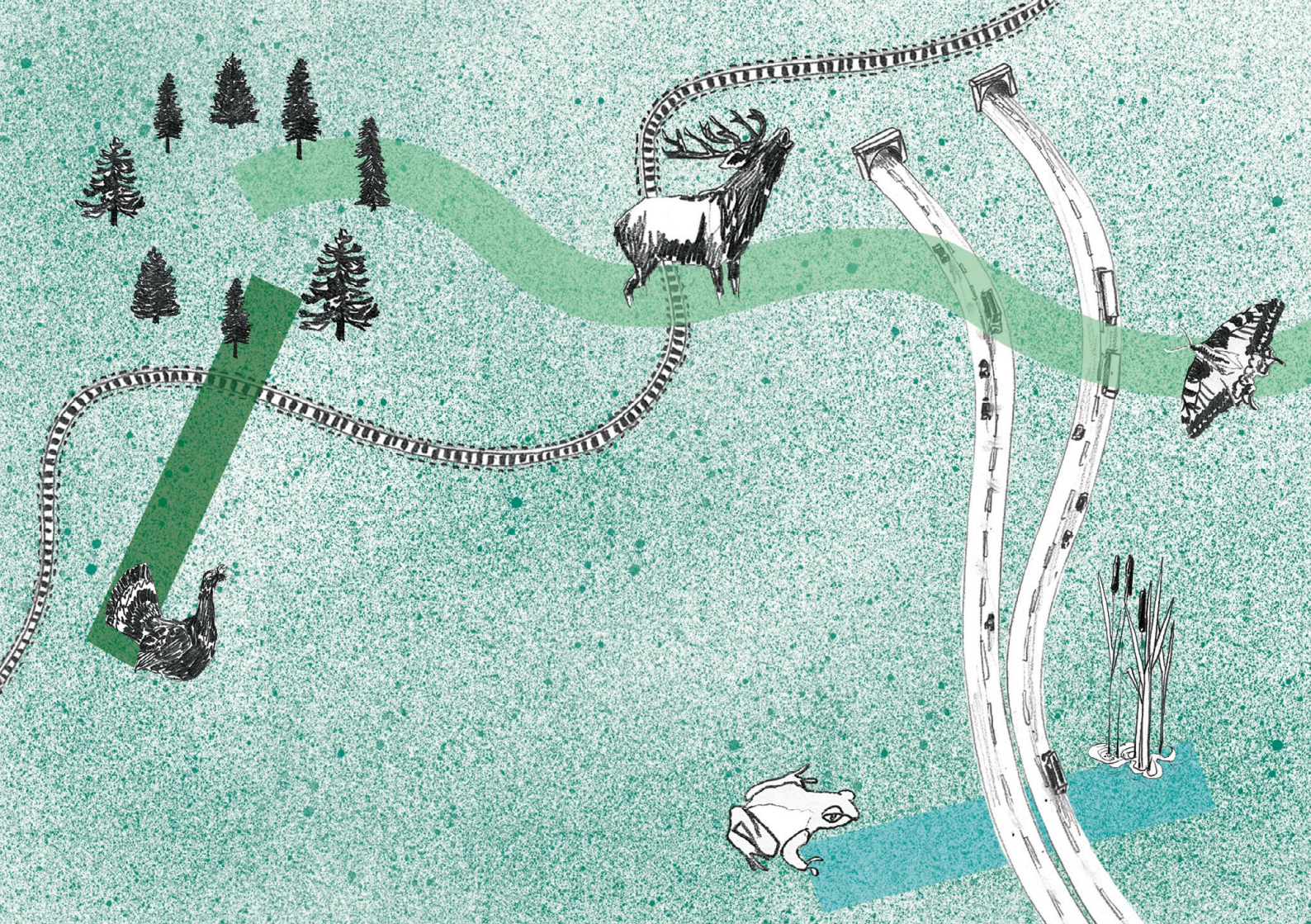


Ziel #05

Allgemeine Landschaftsqualitätsziele
Kulturelles und natürliches Erbe
der Landschaft anerkennen
www.bafu.admin.ch/landschaftskonzept

Objectif #05

Objectifs de qualité paysagère généraux
Reconnaître le paysage à titre de patrimoine
culturel et naturel
www.bafu.admin.ch/conceptionpaysage





Schweizerische Eidgenossenschaft
Confédération suisse
Confederazione Svizzera
Confederaziun svizra

Bundesamt für Umwelt BAFU
Office fédéral de l'environnement OFEV



Ziel #06

Allgemeine Landschaftsqualitätsziele

Hochwertige Lebensräume sichern und vernetzen

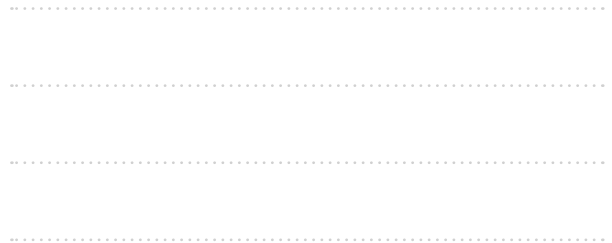
www.bafu.admin.ch/landschaftskonzept

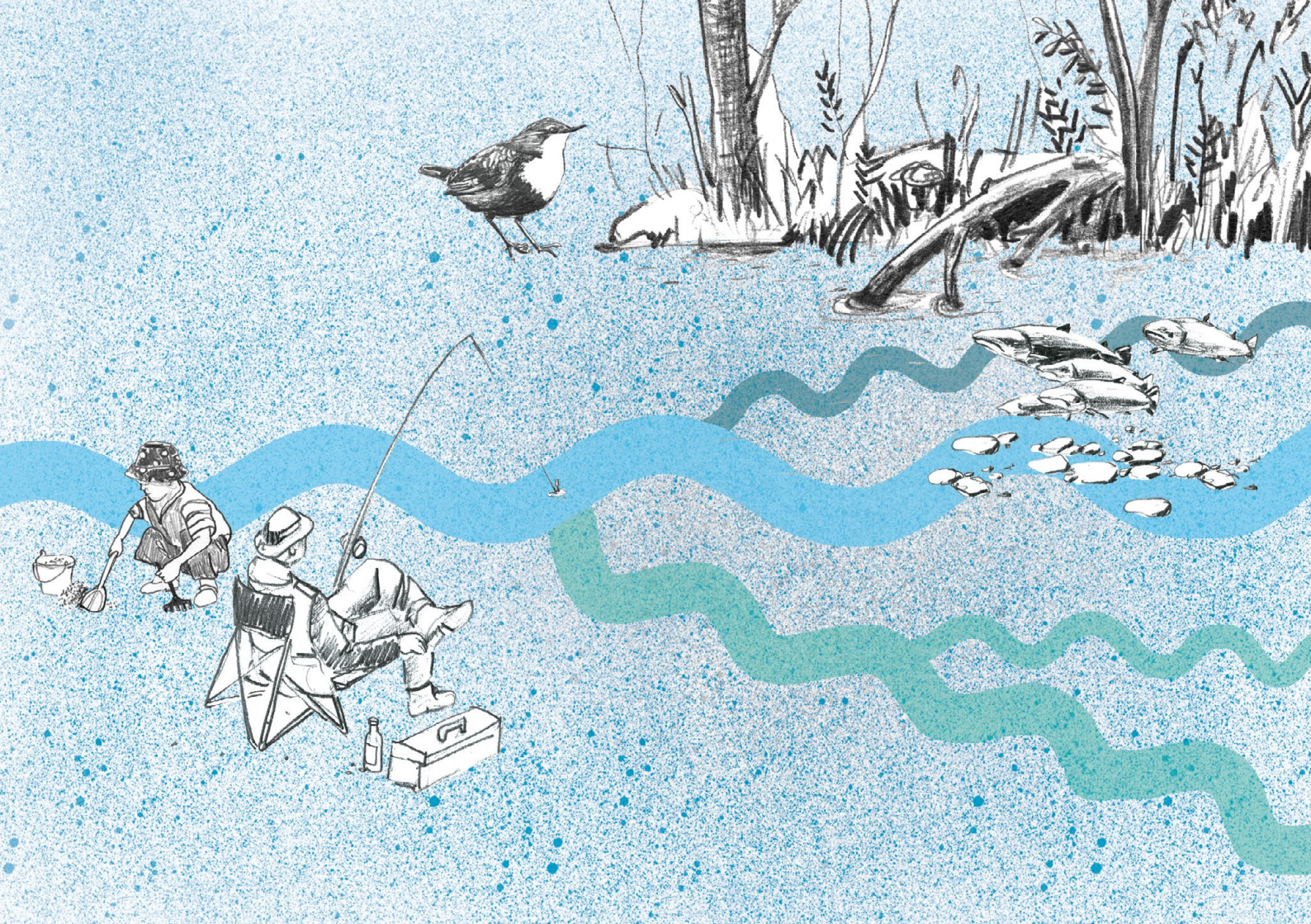
Objectif #06

Objectifs de qualité paysagère généraux

**Conserver et mettre en réseau les milieux naturels
de grande valeur écologique**

www.bafu.admin.ch/conceptionpaysage

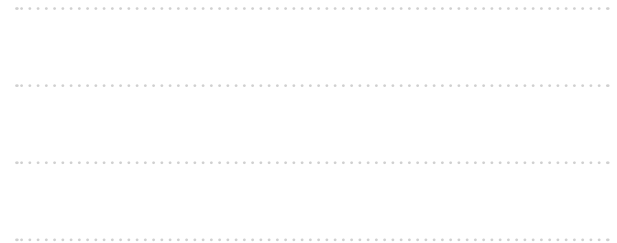






Schweizerische Eidgenossenschaft
Confédération suisse
Confederazione Svizzera
Confederaziun svizra

Bundesamt für Umwelt BAFU
Office fédéral de l'environnement OFEV



Ziel #07

Allgemeine Landschaftsqualitätsziele
Natürliche Dynamik zulassen
www.bafu.admin.ch/landschaftskonzept

Objectif #07

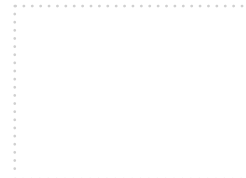
Objectifs de qualité paysagère généraux
Laisser libre cours à la dynamique naturelle
www.bafu.admin.ch/conceptionpaysage





Schweizerische Eidgenossenschaft
Confédération suisse
Confederazione Svizzera
Confederaziun svizra

Bundesamt für Umwelt BAFU
Office fédéral de l'environnement OFEV

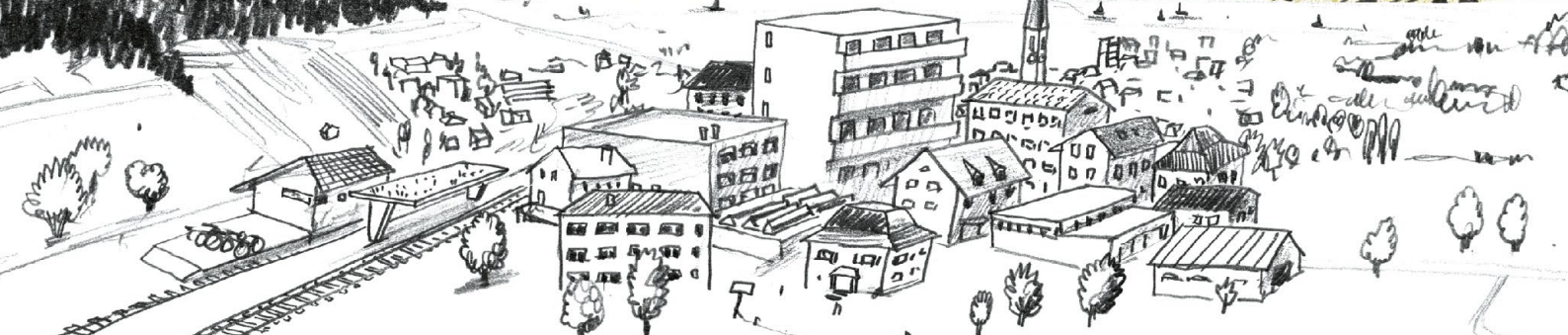


Ziel #08

Qualitätsziele für spezifische Landschaften
Städtische Landschaften – qualitätsorientiert
verdichten, Grünräume sichern
www.bafu.admin.ch/landschaftskonzept

Objectif #08

Objectifs de qualité paysagère spécifiques
Paysages urbains – densifier en visant la qualité
et en garantissant des espaces verts
www.bafu.admin.ch/conceptionpaysage





Schweizerische Eidgenossenschaft
Confédération suisse
Confederazione Svizzera
Confederaziun svizra

Bundesamt für Umwelt BAFU
Office fédéral de l'environnement OFEV



Ziel #09

Qualitätsziele für spezifische Landschaften

Periurbane Landschaften – vor weiterer Zersiedlung
schützen, Siedlungsränder gestalten

www.bafu.admin.ch/landschaftskonzept

Objectif #09

Objectifs de qualité paysagère spécifiques

Paysages périurbains – arrêter la progression du
mitage et aménager les franges urbaines

www.bafu.admin.ch/conceptionpaysage





Schweizerische Eidgenossenschaft
Confédération suisse
Confederazione Svizzera
Confederaziun svizra

Bundesamt für Umwelt BAFU
Office fédéral de l'environnement OFEV



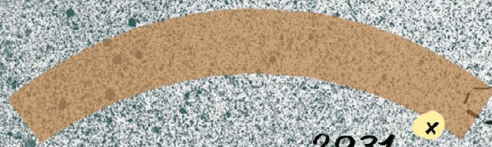
Ziel #10

Qualitätsziele für spezifische Landschaften
Ländlich geprägte Landschaften –
standortangepasster Nutzung Priorität einräumen
www.bafu.admin.ch/landschaftskonzept

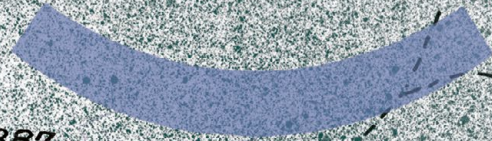
Objectif #10

Objectifs de qualité paysagère spécifiques
Paysages à dominance rurale – accorder
la priorité à l'utilisation adaptée au site
www.bafu.admin.ch/conceptionpaysage

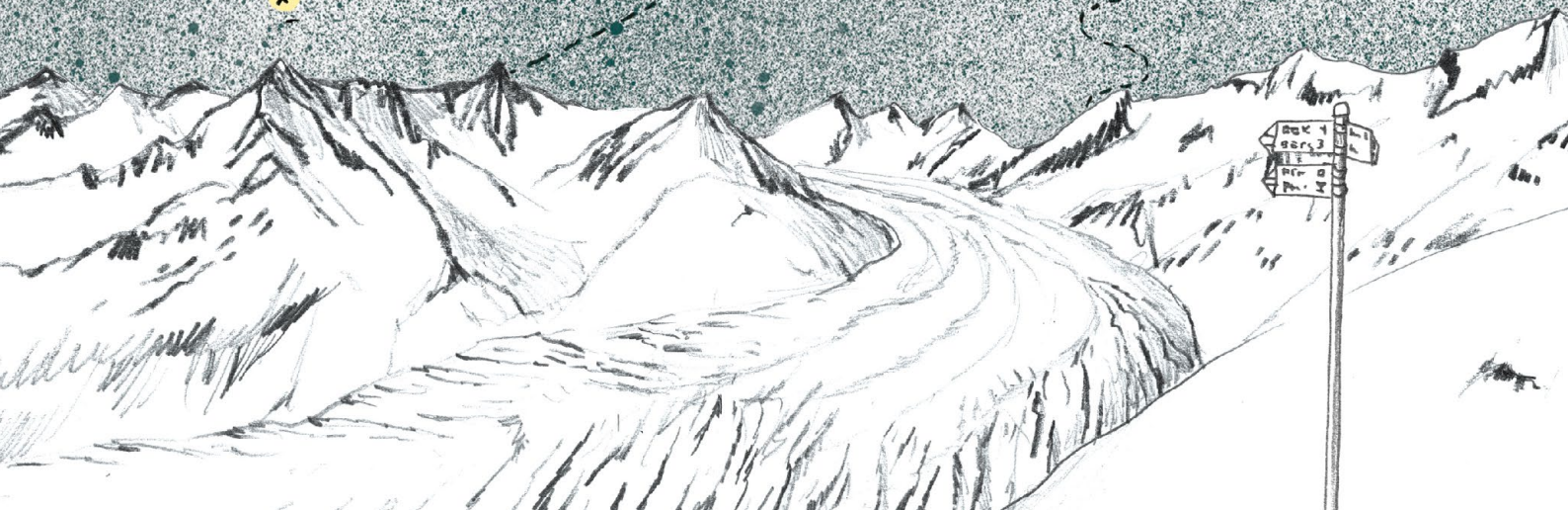
x 3015



2931 x



x 2387





Schweizerische Eidgenossenschaft
Confédération suisse
Confederazione Svizzera
Confederaziun svizra

Bundesamt für Umwelt BAFU
Office fédéral de l'environnement OFEV



Ziel #11

Qualitätsziele für spezifische Landschaften
Hochalpine Landschaften – Natürlichkeit erhalten

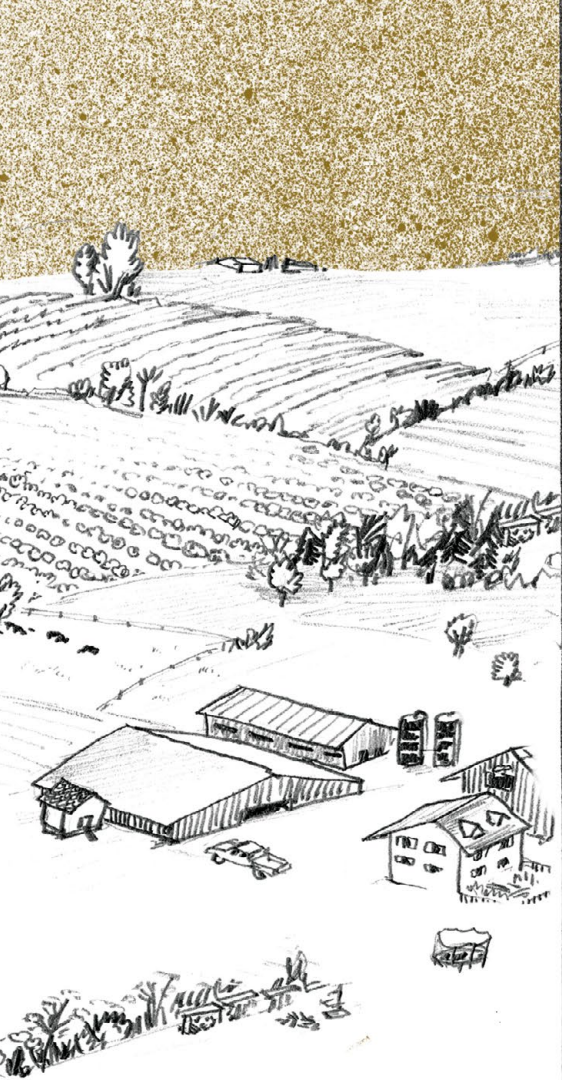
www.bafu.admin.ch/landschaftskonzept

Objectif #11

Objectifs de qualité paysagère spécifiques
Paysages de haute montagne – conserver
le caractère naturel

www.bafu.admin.ch/conceptionpaysage

Illustration: Yvonne Roggenmoser





Schweizerische Eidgenossenschaft
Confédération suisse
Confederazione Svizzera
Confederaziun svizra

Bundesamt für Umwelt BAFU
Office fédéral de l'environnement OFEV

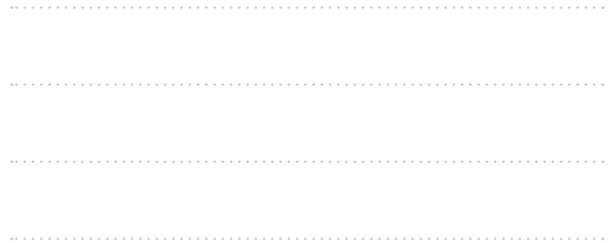


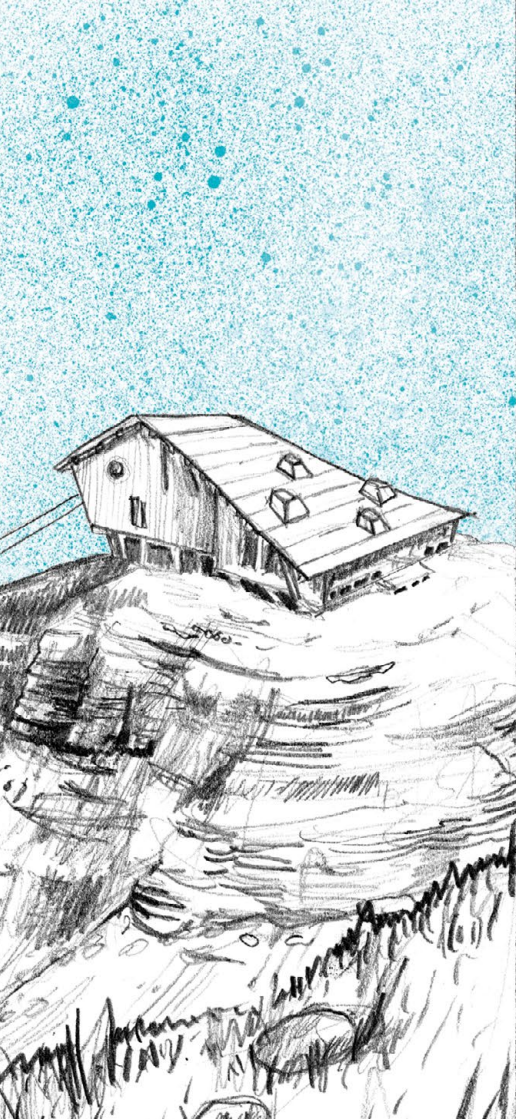
Ziel #12

Qualitätsziele für spezifische Landschaften
Hauptsächlich landwirtschaftlich genutzte
Landschaften – Kulturland erhalten und
ökologisch aufwerten
www.bafu.admin.ch/landschaftskonzept

Objectif #12

Objectifs de qualité paysagère spécifiques
Paysages utilisés principalement par l'agriculture –
conserver les terres agricoles et en accroître
la qualité écologique
www.bafu.admin.ch/conceptionpaysage

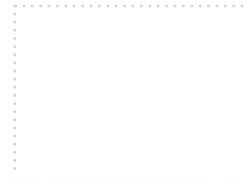






Schweizerische Eidgenossenschaft
Confédération suisse
Confederazione Svizzera
Confederaziun svizra

Bundesamt für Umwelt BAFU
Office fédéral de l'environnement OFEV



Ziel #13

Qualitätsziele für spezifische Landschaften

Tourismusgeprägte Landschaften – landschaftliche
und baukulturelle Qualitäten sichern und aufwerten

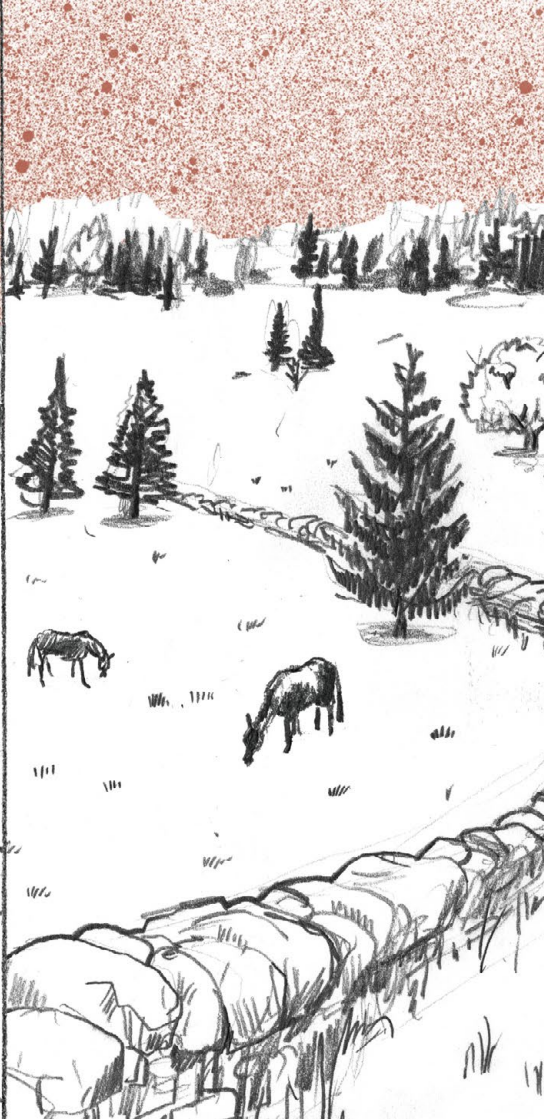
www.bafu.admin.ch/landschaftskonzept

Objectif #13

Objectifs de qualité paysagère spécifiques

Paysages marqués par le tourisme – conserver et
valoriser les qualités paysagères, architecturales
et culturelles

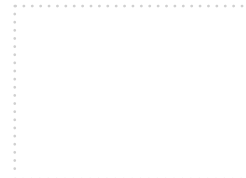
www.bafu.admin.ch/conceptionpaysage





Schweizerische Eidgenossenschaft
Confédération suisse
Confederazione Svizzera
Confederaziun svizra

Bundesamt für Umwelt BAFU
Office fédéral de l'environnement OFEV



Ziel #14

Qualitätsziele für spezifische Landschaften
Herausragende Landschaften – regionalen
Landschaftscharakter aufwerten
www.bafu.admin.ch/landschaftskonzept

Objectif #14

Objectifs de qualité paysagère spécifiques
Paysages remarquables – valoriser l'identité
régionale du paysage
www.bafu.admin.ch/conceptionpaysage